

CATALOGUE 2024

PAVE



TP2C

contact@tp2c.fr

06 95 09 13 94

**UN PRODUIT INNOVANT ET
DURABLE POUR LE FUTUR**

TP2C



PRODUIT
ÉCOLOGIQUE



PRODUIT
DURABLE



PAVE
ÉCOLOGIQUE
100% DRENANT

TP2C

La société mère du groupe se consacre à la fabrication et à la fourniture de produits préfabriqués en béton.

Elle dispose de 8 parcs de fabrication d'une superficie totale de 500 000 m², dont 65 000 m² de zones couvertes abritant 30 lignes de production automatisées avec une capacité de production moyenne pour produire et mouler 100 000 m³ de béton par mois.

Les parcs industriels sont répartis dans tout le pays : Gondemaria, Ourém, Fátima, Coimbra, Alfeizerão, Benavente, Palmela et Setúbal.

UN PRODUIT INNOVANT ET DURABLE POUR LE FUTUR





COULEURS



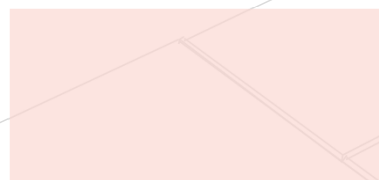
MARRON



JAUNE



GRIS



SAUMON



OCRE



NOIR



VERT



BLANC



ROUGE



BLEU



GRANIT



MEDITERRANEE



FEUX



AUTOMNE 1



AUTOMNE 2



AUTOMNE 3



DALLAGE CLAIR



DALLAGE FONCE

PAVE ECO DRENANT



CE EN 1338





TERMINAL MARITIME DE ALCANTARA
PORTUGAL



PORT A CONTENEURS
PORTUGAL



LE HAVRE
FRANCE



PORT A CONTENEURS
PORTUGAL

PAVEI



CE EN 1338



ESPAÇO COMERCIAL | RETAIL SPACE
ALDI - SANTARÉM, PORTUGAL

PAVE HOLLANDE



CE EN 1338



ESPAÇO DE LAZER | LEISURE SPACE - LISBOA, PORTUGAL



PAVE CARRE



CE EN 1338



MORADIA PRIVADA | PRIVATE HOUSE | OUREM | SAN JARÉM, PORTUGAL

PAVE HEXAGONAL

CE EN 1338



PARQUE AQUÁTICO - AMUSEMENT
WATER PARK - PARC AQUATIQUE
ZOOMARINE - GUIA, ALGARVE



PAVE SIXECO



PAVE FLOR



CE EN 1338



MORADIA PRIVADA I PRIVATE HOUSE
SANTAREM, PORTUGAL



COMPLEXO TÚRISTICO | TOURIST RESORT
ALGARVE, PORTUGAL



PAVE SIENA

CE EN 1338



PAVE
PORTUGA



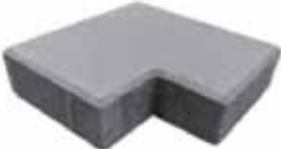
CE EN 1338



PEDREIRA 1 QUARRY
RIO MAIOR, SANTAREM, PORTUGAL



PAVE DRAINANT



CE EN 1338



ADMINISTRATIVE FACILITIES
INSTALAÇÕES ADMINISTRATIVAS
OURÉM

PAVE ECOCARRE

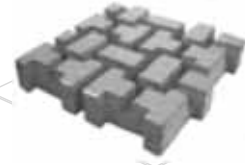
CE EN 1338



PAVE PELOUSE



PAVE Pelouse 2 CE EN 1338



PAVE PELOUSE TYPE 3



CE EN 1338



PAVE LAJETAS DE BETÃO





PAVE RÚSTIC BOIS



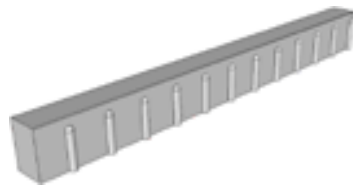


CENTRO HOSPITALAR I HOSPITAL - BOBADELA, LISBOA, PORTUGAL



PAVE BARRETES

CE EN 1338





LOURES - *DOLCE VITA* - RETAIL SPACE ESPAÇO COMERCIAL



BLOCS



CE EN 1338



ESPAÇO COMERCIAL | SUPERMARKET
PORTIMÃO, PORTUGAL

BLOC MURET



FLORAL



DALLE DE GUIDAGE



LA POSE DES PAVES



La pose s'effectue à l'avancement, le poseur ou la machine évoluant sur la surface déjà réalisée.



Réalisation du lit de pose

Caractéristiques des matériaux

- Pose sur sable (pose traditionnelle)

Le sable du lit de pose est conforme à la norme NF EN 13242 de granularité 0/4 ou 0/6,3. Pourcentage en masse du passant au tamis de $0,063 \text{ mm} \leq 7$. Valeur au bleu de méthylène MB selon la norme NF EN 933-9 $\leq 2,5$ ou équivalent de sable SE selon la norme NF EN 933-8 ≥ 50 .

Le sable des joints est conforme à la norme NF EN 13242. Sa granularité de classe 0/2 ou 0/4 doit être continue et compatible avec :

- la largeur minimale des joints ;
- la nature du lit de pose pour éviter la migration des éléments fins.

Pourcentage en masse du passant au tamis de $0,063 \text{ mm} \leq 22$ pour les sables 0/2 et ≤ 16 pour les sables 0/4.

Valeur au bleu de méthylène MB selon la norme NF EN 933-9 $\leq 2,5$ ou équivalent de sable SE selon la norme NF EN 933-8 ≥ 50 .

Les sols Verdasca & Verdasca sont soumis à un contrôle qualité permanent.

Une grande stabilité est assurée par des procédés autorisés.

1. Après avoir nivelé et consolidé le sol, une couche de grains de riz est déposée sur laquelle est posé le pavé



2. Le garnissage des joints en sable s'effectue à l'avancement. Le sable excédentaire est enlevé par balayage avant l'opération de compactage.



3. Le pavage est ensuite damé en partant du centre de la surface et en finissant au droit des rives, en prenant soin de déborder sur le passage précédent.

L'opération de damage est réalisée au moyen d'une plaque vibrante dont la semelle est recouverte d'une couche en élastomère.



USINES PRÉFABRIQUÉES

GONDEMARIA

Rua de Fátima N° 3, Areias, Gondemaria
2490-124 Ourém
Portugal

OURÉM

GRC

Zona Industrial de Ourem Rua C
2435-661 Seiça
Portugal

FÁTIMA

Estrada da Cabecinha
Portela 2495-505 Fátima
Portugal

PALMELA

Rua do Cabeço da Vigia – Biscaia
2950-434 Palmela
Portugal

BENAVENTE

Lote Industrial Vale Tripeiro, n.º 8
2130-354 Benavente
Portugal

SETÚBAL

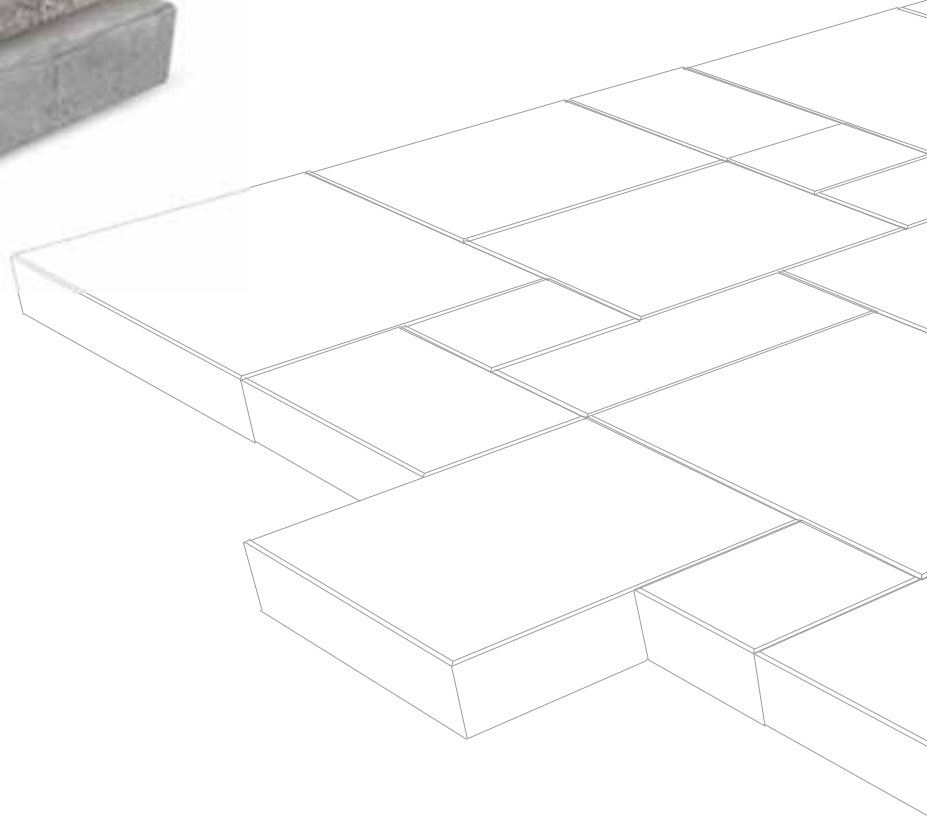
Vale do
Cantadores
2950-434
Setúbal Portugal

ALFEIZERÃO

Barba Torta, Zona Industrial
de Alfeizerão
2460-191 Alfeizerão,
Portugal

COIMBRA

Porto Santiago, Est. Cidreira
3025-300 Coimbra
Portugal



Votre distributeur



[frqwdfwC ws5 fliu](http://www.frqwdfwC ws5 fliu)

3 9 # 8 # 3 < # 1 6 # 7



UNIDADES DE PRÉ-FABRICADOS
 GONDEMARIA • OURÉM • FÁTIMA • PALMELA
 BENAVENTE • SETÚBAL • ALFEIZERÃO • COIMBRA

VERDASCA & VERDASCA
 PRÉ FABRICADOS DE BETÃO

RUA DE FÁTIMA, N° 3 - AREIAS
 2490 - 124 GONDEMARIA - OURÉM
 T. (+351) 249 580 030
 T. (+351) 914 507 762

