

# ECN2

ECONOMIC TOO



## Mobiliário Urbano

### Urban Furniture

# EPOCH



**Cadeira Coletiva Epoch**

*Epoch Collective Chair*

13240

Encástrado Rígido Concrete Base Setting

180x81x96 cm ≈ 88 kg



**Epoch**  
Epoch  
Página / Page 2



**Bebedouros**  
Fountains  
Página / Page 12



**Ecopontos**  
Recycle Bins  
Página / Page 21



**Bancos de Metal e Madeira**  
Metal and Wood Benches  
Página / Page 4



**Parqueamentos de Bicicletas**  
Bicycle Parking  
Página / Page 14



**Dissuasores**  
Bollards  
Página / Page 22



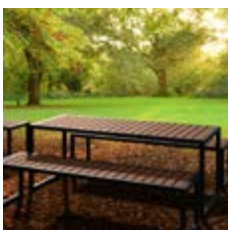
**Bancos de Betão**  
Concrete Benches  
Página / Page 6



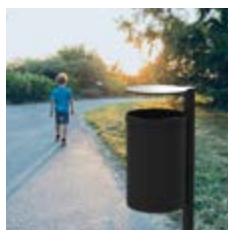
**Cinzeiros**  
Ashtrays  
Página / Page 16



**Biossegurança**  
Biosafety  
Página / Page 25



**Mesas & Picnic**  
Tables & Picnic  
Página / Page 8



**Papeleiras**  
Paper Bins  
Página / Page 18



**Tipo de Instalação**  
Installation Type  
Página / Page 26

**Manutenção e Limpeza**  
Cleaning and Maintenance  
Página / Page 27

# BANCOS DE METAL E MADEIRA

## METAL AND WOOD BENCHES



Madeira Tropical  
Tropical wood



### Banco Individual 1

*Individual Bench 1*

**A** 13042

Aparafusamento de Superfície *Surface Bolted Anchoring*

**B** 13043

Encastrado Rígido *Concrete Base Setting*

60x58x44 cm ≈ 19 kg



### Cadeira Individual 1

*Individual Chair 1*

**A** 13050

Aparafusamento de Superfície *Surface Bolted Anchoring*

**B** 13051

Encastrado Rígido *Concrete Base Setting*

70x67x90 cm ≈ 31 kg



### Banco Coletivo 1

*Collective Bench 1*

**A** 13046

Aparafusamento de Superfície *Surface Bolted Anchoring*

**B** 13047

Encastrado Rígido *Concrete Base Setting*

180x58x44 cm ≈ 32 kg



**Cadeira Coletiva 1**

*Collective Chair 1*

**A** 13054

Aparafusamento de Superfície *Surface Bolted Anchoring*

**B** 13055

Encastrado Rígido *Concrete Base Setting*

180x62x79 cm ≈ 52 kg



**Cadeira Coletiva 3**

*Collective Chair 3*

**A** 13070

Aparafusamento de Superfície *Surface Bolted Anchoring*

180x60x79 cm ≈ 52 kg

Madeira Termotratada Pinho  
*Thermo-treated Pine*



**Banco Individual 2**

*Individual Bench 2*

**A** 13044

Aparafusamento de Superfície *Surface Bolted Anchoring*

**B** 13045

Encastrado Rígido *Concrete Base Setting*

60x58x45 cm ≈ 19 kg



**Banco Coletivo 2**

*Collective Bench 2*

**A** 13048

Aparafusamento de Superfície *Surface Bolted Anchoring*

**B** 13049

Encastrado Rígido *Concrete Base Setting*

180x58x45 cm ≈ 32 kg



**Cadeira Individual 2**

*Individual Chair 2*

**A** 13052

Aparafusamento de Superfície *Surface Bolted Anchoring*

**B** 13053

Encastrado Rígido *Concrete Base Setting*

70x62x80 cm ≈ 31 kg



**Cadeira Coletiva 2**

*Collective Chair 2*

**A** 13056

Aparafusamento de Superfície *Surface Bolted Anchoring*

**B** 13057

Encastrado Rígido *Concrete Base Setting*

180x62x80 cm ≈ 52 kg

# BANCOS DE BETÃO

CONCRETE BENCHES





**Banco Alternativo 1**  
*Alternative Bench 1*  
13001  
50x50x45 cm ≈ 150 kg  
Simplesmente Apoiada *Self-standing*



**Banco Alternativo 2**  
*Alternative Bench 2*  
13004  
50x50x45 cm ≈ 265 kg  
Simplesmente Apoiada *Self-standing*



**Banco Alternativo 1**  
*Alternative Bench 1*  
13002  
150x50x45 cm ≈ 275 kg  
13003  
200x50x45 cm ≈ 335 kg  
Simplesmente Apoiada *Self-standing*



**Banco Alternativo 1 com Costas**  
*Alternative Bench 1 with Backrest*  
13007  
152x52x86 cm ≈ 295 kg  
13008  
202x52x45 cm ≈ 338 kg  
Simplesmente Apoiada *Self-standing*



**Banco Alternativo 2 com Costas**  
*Alternative Bench 2 with Backrest*  
13009  
150x50x86 cm ≈ 880 kg  
13010  
200x50x86 cm ≈ 1175 kg  
Simplesmente Apoiada *Self-standing*



**Banco Alternativo 2**  
*Alternative Bench 2*  
13005  
150x50x45 cm ≈ 830 kg  
13006  
200x50x45 cm ≈ 1110 kg  
Simplesmente Apoiada *Self-standing*



**Mesa Alternativa 1**  
*Alternative Table 1*  
13015  
200x100x80 cm ≈ 850 kg  
Simplesmente Apoiada *Self-standing*

# MESAS & PICNIC

## TABLES & PICNIC



### Banco Individual

*Individual Bench*

**3A** 13200 (Plástico Reciclado *Recycled Plastic*)

**3B** 13206 (Madeira Termotratada *Thermo-treated Wood*)

50x50x45 cm ≈ 19 kg

Aparafusamento de Superfície *Surface Bolted Anchoring*



### Cadeira Individual 3A

*Individual Chair 3A*

**3A** 13202 (Plástico Reciclado *Recycled Plastic*)

**3B** 13208 (Madeira Termotratada *Thermo-treated Wood*)

50x55x85 cm ≈ 29 kg

Aparafusamento de Superfície *Surface Bolted Anchoring*



### Mesa Picnic

*Picnic Table*

**80A** 13205 (Plástico Reciclado *Recycled Plastic*)

**80B** 13211 (Madeira Termotratada *Thermo-treated Wood*)

80x80x80 cm ≈ 33 kg

Aparafusamento de Superfície *Surface Bolted Anchoring*





**Cadeira Coletiva**

*Collective Chair*

**3A** 13203 (Plástico Reciclado *Recycled Plastic*)

**3B** 13209 (Madeira Termotratada *Thermo-treated Wood*)

180x55x85 cm ≈ 59 kg

Aparafusamento de Superfície *Surface Bolted Anchoring*



**Banco Coletivo**

*Collective Bench*

**3A** 13201 (Plástico Reciclado *Recycled Plastic*)

**3B** 13207 (Madeira Termotratada *Thermo-treated Wood*)

180x50x45 cm ≈ 36 kg

Aparafusamento de Superfície *Surface Bolted Anchoring*



**Mesa Picnic**

*Picnic Table*

**180A** 13204 (Plástico Reciclado *Recycled Plastic*)

**180B** 13210 (Madeira Termotratada *Thermo-treated Wood*)

180x80x80 cm ≈ 60 kg

Aparafusamento de Superfície *Surface Bolted Anchoring*

# MESAS & PICNIC

*TABLES & PICNIC*





### Conjunto Picnic 4

Picnic Set 4

**4P** 13212 (Plástico Reciclado *Recycled Plastic*)

**4M** 13218 (Madeira Termotratada *Thermo-treated Wood*)

220x220x80 cm ≈ 109 kg

Aparafusamento de Superfície *Surface Bolted Anchoring*



### Conjunto Picnic 4 com Encosto

Picnic Set 4 with Backrest

**4P** 13213 (Plástico Reciclado *Recycled Plastic*)

**4M** 13219 (Madeira Termotratada *Thermo-treated Wood*)

231x231x85 cm ≈ 149 kg

Aparafusamento de Superfície *Surface Bolted Anchoring*



### Conjunto Picnic 6

Picnic Set 6

**6P** 13214 (Plástico Reciclado *Recycled Plastic*)

**6M** 13220 (Madeira Termotratada *Thermo-treated Wood*)

180x220x80 cm ≈ 132 kg

Aparafusamento de Superfície *Surface Bolted Anchoring*



### Conjunto Picnic 6 com Encosto

Picnic Set 6 with Backrest

**6P** 13215 (Plástico Reciclado *Recycled Plastic*)

**6M** 13221 (Madeira Termotratada *Thermo-treated Wood*)

180x231x85 cm ≈ 178 kg

Aparafusamento de Superfície *Surface Bolted Anchoring*



### Conjunto Picnic 8

Picnic Set 8

**8P** 13216 (Plástico Reciclado *Recycled Plastic*)

**8M** 13222 (Madeira Termotratada *Thermo-treated Wood*)

320x220x80 cm ≈ 170 kg

Aparafusamento de Superfície *Surface Bolted Anchoring*



### Conjunto Picnic 8 com Encosto

Picnic Set 8 with Backrest

**8P** 13217 (Plástico Reciclado *Recycled Plastic*)

**8M** 13223 (Madeira Termotratada *Thermo-treated Wood*)

331x231x85 cm ≈ 236 kg

Aparafusamento de Superfície *Surface Bolted Anchoring*

# BEBEDOUROS

FOUNTAINS



Cor Antracite  
Anthracite Color



Cor Corten  
Corten Color



**Bebedouro 1**

*Fountain 1*

13059

33x18x100cm ≈ 25 kg

Encastrado Rígido

Concrete Base Setting



Cor Corten  
Corten Color



Cor Antracite  
Anthracite Color



**Bebedouro 2**

*Fountain 2*

13065

28x28x100 cm ≈ 25 kg

Encastrado Rígido

Concrete Base Setting

# PARQUEAMENTO DE BICICLETAS

BICYCLE PARKING





**Stop Bicicleta 1**

*Bicycle Stop 1*

**1A** 13022

21x55x72 cm ≈ 7,5 kg

Encastrado Rígido *Concrete Base Setting*

**1B** 13023

21x45x72 cm ≈ 6,5 kg

Aparafusamento de Superfície *Surface Bolted Anchoring*

**1SPT** 13024

21x64x77 cm ≈ 75 kg

Encastrado Simples *Recessed Setting*

Fundação Incluída *Foundation Included* +30 cm



**Stop Bicicleta 1 CLT**

*Bicycle Stop 1 CLT*

13025

190x57x77 cm ≈ 450 kg

Encastrado Simples *Recessed Setting*

Fundação Incluída *Foundation Included* +30 cm



**Stop Bicicleta 2**

*Bicycle Stop 2*

**2A** 13026

32x61x76 cm ≈ 12 kg

Encastrado Rígido *Concrete Base Setting*

**2B** 13027

32x51x76cm ≈ 10 kg

Aparafusamento de Superfície *Surface Bolted Anchoring*

**2SPT** 13028

32x67x76cm ≈ 77 kg

Encastrado Simples *Recessed Setting*

Fundação Incluída *Foundation Included* +30 cm



**Stop Bicicleta 2 CLT**

*Bicycle Stop 2 CLT*

13029

190x62x75 cm ≈ 460 kg

Encastrado Simples *Recessed Setting*

Fundação Incluída *Foundation Included* +30 cm



**Stop Bicicleta 3**

*Bicycle Stop 3*

**3A** 13073

80x5x72 cm ≈ 8 kg

Encastrado Rígido *Concrete Base Setting*

**3B** 13074

80x5x72 cm ≈ 8 kg

Aparafusamento de Superfície *Surface Bolted Anchoring*



**Stop Bicicleta 6**

*Bicycle Stop 6*

**6A** 13076

77x5x72 cm ≈ 8 kg

Encastrado Rígido *Concrete Base Setting*

**6B** 13077

77x5x72 cm ≈ 8 kg

Aparafusamento de Superfície *Surface Bolted Anchoring*

# CINZEIROS

## ASHTRAYS



**Cinzeiro 5A**  
*Ashtray 5A*  
13094  
15x9x11 cm  $\approx$  2,5 kg  
Aparafusamento de Superfície  
Surface Bolted Anchoring  
Cinzeiro de Parede Wall Ashtray



**Cinzeiro**  
*Ashtray*  
13063  
9x10x20 cm  $\approx$  1 kg  
Aparafusamento de Superfície  
Surface Bolted Anchoring  
Cinzeiro de Parede Wall Ashtray



**Cinzeiro**  
*Ashtray*  
13011  
8x8x80 cm  $\approx$  5 kg  
Aparafusamento de Superfície  
Surface Bolted Anchoring





**Cinzeiro 2A**  
Ashtray 2A  
13085  
10x8x40 cm ≈ 2,5 kg  
Aparafusamento de Superfície  
Surface Bolted Anchoring  
Cinzeiro de Parede Wall Astray



**Cinzeiro 2B**  
Ashtray 2B  
13086  
10x8x60 cm ≈ 3 kg  
Aparafusamento de Superfície  
Surface Bolted Anchoring  
Cinzeiro de Parede Wall Astray



**Cinzeiro 2C**  
Ashtray 2C  
13087  
8x8x101 cm ≈ 7 kg  
Aparafusamento de Superfície Surface Bolted Anchoring



**Cinzeiro 3A**  
Ashtray 3A  
13088  
8x10x36 cm ≈ 2 kg  
Aparafusamento de Superfície  
Surface Bolted Anchoring  
Cinzeiro de Parede Wall Astray



**Cinzeiro 3B**  
Ashtray 3B  
13089  
8x10x56 cm ≈ 3 kg  
Aparafusamento de Superfície  
Surface Bolted Anchoring  
Cinzeiro de Parede Wall Astray



**Cinzeiro 3C**  
Ashtray 3C  
13090  
8x8x106 cm ≈ 7 kg  
Aparafusamento de Superfície Surface Bolted Anchoring



**Cinzeiro 4A**  
Ashtray 4A  
13091  
8x10x30 cm ≈ 2 kg  
Aparafusamento de Superfície  
Surface Bolted Anchoring  
Cinzeiro de Parede Wall Astray



**Cinzeiro 4B**  
Ashtray 4B  
13092  
8x10x50 cm ≈ 3 kg  
Aparafusamento de Superfície  
Surface Bolted Anchoring  
Cinzeiro de Parede Wall Astray



**Cinzeiro 4C**  
Ashtray 4C  
13093  
8x8x100 cm ≈ 7 kg  
Aparafusamento de Superfície Surface Bolted Anchoring

# PAPELEIRAS

PAPER BINS





**Papeleira 1**

*Paper Bin 1*

**1A** 13030

48 Lt

Ø 35x80 cm ≈ 15 kg

Encastrado Rígido *Concrete Base Setting*

**1B** 13031

48 Lt

Ø 35x81 cm ≈ 15 kg

Aparafusamento de Superfície *Surface Bolted Anchoring*

**1SPT** 13032

48 Lt

Ø 35x80 cm ≈ 80 kg

Encastrado Simples *Recessed Setting*

Fundação Incluída *Foundation Included* +35 cm



**Papeleira 2**

*Paper Bin 2*

**2A** 13033

48 Lt

Ø 35x99 cm ≈ 16 kg

Encastrado Rígido *Concrete Base Setting*

**2B** 13034

48 Lt

Ø 35x95 cm ≈ 16 kg

Aparafusamento de Superfície *Surface Bolted Anchoring*

**2SPT** 13035

48 Lt

Ø 35x95 cm ≈ 94 kg

Encastrado Simples *Recessed Setting*

Fundação Incluída *Foundation Included* +35 cm



**Papeleira Amovível**

*Removable Paper Bin*

13067

≥ 60 Lt

Ø 46x93 cm ≈ 70 kg

Simplemente Apoiado *Self Standing*



**Papeleira 7**

*Paper Bin 7*

13095

75 Lt

45x45x100 cm ≈ 240 kg

Fixação de Superfície *Surface Permanent Anchoring*



**Papeleira Alternativa 1**

*Alternative Paper Bin 1*

13082

70 Lt

50x50x98 cm ≈ 345 kg

Fixação de Superfície *Surface Permanent Anchoring*



**Papeleira 3**

*Paper Bin 3*

**3A** 13036

48 Lt + Cinzeiro / Ashtray

Ø 35x91 cm ≈ 23 kg

Encastrado Rígido *Concrete Base Setting*

**3B** 13037

48 Lt + Cinzeiro / Ashtray

Ø 35x87 cm ≈ 23 kg

Aparafusamento de Superfície *Surface Bolted Anchoring*

**3SPT** 13038

48 Lt + Cinzeiro / Ashtray

Ø 35x86 cm ≈ 99 kg

Encastrado Simples *Recessed Setting*

Fundação Incluída *Foundation Included* +35 cm



**Papeleira 4**

*Paper Bin 4*

**4A** 13039

48 Lt + Cinzeiro / Ashtray

Ø 35x106 cm ≈ 26 kg

Encastrado Rígido *Concrete Base Setting*

**4B** 13040

48 Lt + Cinzeiro / Ashtray

Ø 35x102 cm ≈ 26 kg

Aparafusamento de Superfície *Surface Bolted Anchoring*

**4SPT** 13041

48 Lt + Cinzeiro / Ashtray

Ø 35x101 cm ≈ 103 kg

Encastrado Simples *Recessed Setting*

Fundação Incluída *Foundation Included* +35 cm



**Papeleira 6**

*Paper Bin 6*

13079

60 Lt

42x31x86 cm ≈ 56 kg

Aparafusamento de Superfície *Surface Bolted Anchoring*



**Papeleira 8**

*Paper Bin 8*

13081

60 Lt

42x31x106 cm ≈ 65 kg

Aparafusamento de Superfície *Surface Bolted Anchoring*

# ECOPONTOS

## Recycle Bins



Conjunto 3 Unidades 3 Units Set



**Ecoponto 7**  
Recycle Bin 7  
13124  
75 Lt  
45x45x100 cm ≈ 240 kg  
Fixação de Superfície Surface Permanent Anchoring



Conjunto 3 Unidades 3 Units Set



**Ecoponto 2B**  
Recycle Bin 2B  
13123  
48 Lt  
Ø 35x99 cm ≈ 16 kg  
Aparafusamento de Superfície Surface Bolted Anchoring



Conjunto 3 Unidades 3 Units Set



**Ecoponto 8**  
Recycle Bin 8  
13125  
60 Lt  
42x31x106 cm ≈ 65 kg  
Aparafusamento de Superfície Surface Bolted Anchoring

# DISSUASORES

*Bollards*



**Dissuasor 4A**

*Bollard 4A*

13062

38x38x18 cm ≈ 15 kg

Fixação de superfície

Surface Permanent Anchoring



**Dissuasor 1**

*Bollard 1*

**1A** 13012

8x8x80 cm ≈ 5 kg

Encastrado Rígido *Concrete Base Setting*

**1B** 13013

8x8x80 cm ≈ 4 kg

Fixação de Superfície *Surface Permanent Anchoring*

**1SPT** 13014

48 Lt

30x30x80 cm ≈ 73 kg

Encastrado Simples *Recessed Setting*

Fundação Incluída *Foundation Included* +35 cm



**Dissuasor 2**

*Bollard 2*

**2A** 13016

8x4x80 cm ≈ 5 kg

Encastrado Rígido *Concrete Base Setting*

**2B** 13017

8x4x80 cm ≈ 4 kg

Fixação de Superfície *Surface Permanent Anchoring*

**2SPT** 13018

8x4x80 cm ≈ 73 kg

Encastrado Simples *Recessed Setting*

Fundação Incluída *Foundation Included* +35 cm



**Dissuasor 3**

*Bollard 3*

**3A** 13019

10x8x80 cm ≈ 14 kg

Encastrado Rígido *Concrete Base Setting*

**3B** 13020

10x8x80 cm ≈ 12 kg

Fixação de Superfície *Surface Permanent Anchoring*

**3SPT** 13021

10x8x80 cm ≈ 80 kg

Encastrado Simples *Recessed Setting*

Fundação Incluída *Foundation Included* +35 cm



**Dissuasor 1A RBT**

*Bollard 1A RBT*

13058

8x8x80,5 cm ≈ 6,5 kg

Encastrado Rígido *Concrete Base Setting*



**Dissuasor D76 CH**

*Bollard D76 CH*

13132

Ø 7,6x60 cm ≈ 3 kg

13131

Ø 7,6x80 cm ≈ 4 kg

13130

Ø 7,6x100 cm ≈ 5 kg

Encastrado Rígido *Concrete Base Setting*



**Dissuasor D76 PT**

*Bollard D76 PT*

13135

Ø 7,6x60 cm ≈ 3 kg

13134

Ø 7,6x80 cm ≈ 4 kg

13133

Ø 7,6x100 cm ≈ 4 kg

Aparafusamento de Superfície  
*Surface Bolted Anchoring*



**Dissuasor D100 CH**

*Bollard D100 CH*

- 13138
- Ø 10x60 cm ≈ 4 kg
- 13137
- Ø 10x80 cm ≈ 5 kg
- 13136
- Ø 10x100 cm ≈ 6 kg

Encastrado Rígido *Concrete Base Setting*



**Dissuasor D125 CH**

*Bollard D125 CH*

- 13144
- Ø 12,5x60 cm ≈ 8 kg
- 13143
- Ø 12,5x80 cm ≈ 10 kg
- 13142
- Ø 12,5x100 cm ≈ 11 kg

Encastrado Rígido *Concrete Base Setting*



**Dissuasor D200 CH**

*Bollard D200 CH*

- 13150
- Ø 20x40 cm ≈ 9 kg
- 13149
- Ø 20x60 cm ≈ 12 kg
- 13148
- Ø 20x80 cm ≈ 15 kg

Encastrado Rígido *Concrete Base Setting*



**Dissuasor D100 PT**

*Bollard D100 PT*

- 13141
- Ø 10x60 cm ≈ 4 kg
- 13140
- Ø 10x80 cm ≈ 5 kg
- 13139
- Ø 10x100 cm ≈ 6 kg

Aparafusamento de Superfície  
*Surface Bolted Anchoring*



**Dissuasor D125 PT**

*Bollard D125 PT*

- 13147
- Ø 12,5x60 cm ≈ 7 kg
- 13146
- Ø 12,5x80 cm ≈ 8 kg
- 13145
- Ø 12,5x100 cm ≈ 10 kg

Aparafusamento de Superfície  
*Surface Bolted Anchoring*



**Dissuasor D200 PT**

*Bollard D200 PT*

- 13153
- Ø 20x40 cm ≈ 7 kg
- 13152
- Ø 20x60 cm ≈ 8 kg
- 13151
- Ø 20x80 cm ≈ 11 kg

Aparafusamento de Superfície  
*Surface Bolted Anchoring*



# BIOSSEGURANÇA

## BIO SAFETY



**Dispensador de Álcool Gel**  
Alcohol Gel Dispenser  
DAG 1 13083  
30x30x95 cm ≈ 7 kg  
Simplesmente Apoiada *Self-standing*



**Dispensador de Álcool Gel**  
Alcohol Gel Dispenser  
DAG 2 13084  
30x30x70 cm ≈ 7 kg  
Simplesmente Apoiada *Self-standing*



**Dispensador de Álcool Gel**  
Alcohol Gel Dispenser  
DAG 3 13096  
15x13x34 cm ≈ 1 kg  
Aparafusamento de Superfície  
*Surface Bolted Anchoring*  
Dispensador de Parede *Wall Dispenser*



**Dispensador de Álcool Gel**  
Alcohol Gel Dispenser  
DAG 4 13097  
26x36x134 cm ≈ 5 kg  
Simplesmente Apoiada *Self-standing*

# TIPO DE INSTALAÇÃO

## Installation Style



### **Simplesmente Apoiado**

#### *Self Standing*

Produto instalado sobre a superfície, autoportante, sem necessidade de fixação.

Product installed above surface level, self standing, without any type of fixation system.

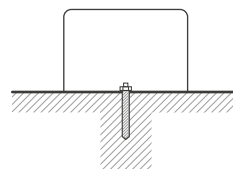


### **Encastrado Simples**

#### *Recessed Setting*

Produto instalado abaixo do nível da superfície, sem necessidade de fixação.

Product installed below surface level, without any type of fixation system.

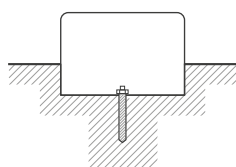


### **Fixação de Superfície**

#### *Surface permanent anchoring*

Produto instalado sobre a superfície, com fixação oculta por sistema de perno roscado e resina epoxy.

Product installed above surface level, with hidden threaded rod and epoxy resin anchoring system.

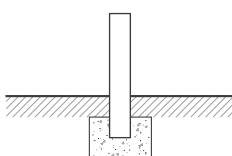


### **Encastrado com Fixação**

#### *Anchored Recessed Setting*

Produto instalado abaixo do nível da superfície, com fixação por sistema de perno roscado e resina epoxy.

Product installed below surface level, with threaded rod and epoxy resin anchoring system.

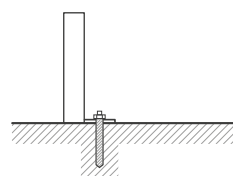


### **Encastrado Rígido**

#### *Concrete Base Setting*

Produto instalado abaixo do nível da superfície, com fixação em sapata de betão executada in situ.

Product installed below surface level, on concrete base made in situ.

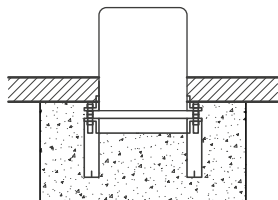


### **Aparafusamento de Superfície**

#### *Surface Bolted Anchoring*

Produto instalado ao nível da superfície, com fixação aparente por ancoragem mecânica.

Product installed above surface level, on rigid base, with apparent mechanical anchoring system.



### **Chumbadouro de Superfície**

#### *Surface Platform Anchoring*

Produto instalado sobre chumbadouro previamente instalado sobre sapata de betão executada in situ.

Product installation with surface leveling platform, previously embedded on in situ concrete base.

### LIMPEZA

#### *Cleaning*

Para efetuar a limpeza a todos os elementos constituintes deverá ser utilizada água em abundância a 5° (fria), com o auxílio de um pano ou tecido, manuseado suavemente. Não deverão ser utilizados produtos químicos, ou corrosivos sem indicação do dep. técnico da amop. Não deverão ser também utilizados quaisquer agentes abrasivos.

*To clean all elements, use plenty of water at 5° (cold water) with the help of a cloth or fabric handled smoothly. Chemical products, or other corrosive products should not be used, without the indication of AMOP Technical Dep. The same for abrasive agents of any type.*

### BETÃO

#### *Concrete*

Mediante a exposição ambiental ou utilização do mobiliário em questão, poderá ser necessário uma limpeza da superfície e eventual proteção. Para tal consultar a equipa técnica da Amop.

*Due to the environmental exposure or use of the furniture in question, it may be necessary to clean the surface and use a possible coating product for protection. To do so, consult Amop's technical team.*

### **Acabamentos Standard** *Standard Finishing*

Betão: Cinza, Aço: Cor Antracite *Concrete: Grey, Steel: Anthracite Color*

As indicações constantes desta ficha de manutenção foram fornecidas de boa fé e baseadas nos conhecimentos e experiências actuais, não pressupondo portanto, uma garantia jurídica da má aplicação. Os utilizadores deverão sempre consultar as versões mais actuais, pois esta pode ser alterada sem aviso prévio.

*The instructions given here are provided in good faith and based in knowledge and actual experience, therefore does not imply a legal guarantee of product misapplication. The users should refer to the most updated versions, as these may change without notice.*

### AÇO METALIZADO E PINTADO

#### *Metallized and Painted Steel*

Mediante a exposição ambiental ou envelhecimento do mobiliário em questão, poderá ser necessária nova pintura. Em casos correntes a periodicidade deste procedimento é muito baixa, e apenas deverá ser executada se se pretender manter o acabamento original inicial ou se ocorrer algum dano no produto.

*Due to the environmental exposure or aging of the furniture in question, it may be necessary a new painting. In current cases, the frequency of this procedure is very low, and should only be carried out if the original finish is to be maintained or if a damage on the product occurs.*

### MADEIRA

#### *Wood*

Mediante a exposição ambiental ou utilização do mobiliário em questão, poderá ser necessário a replicação periódica do tratamento de superfície. Para tal consultar a equipa técnica da Amop. Em casos de limpeza, recomenda-se a replicação. Em caso de derrame, limpar de imediato. Não arrastar objetos cortantes ou abrasivos.

*Due to the environmental exposure or use of the furniture in question, it may be necessary to periodically replicate the surface treatment. For this, consult Amop's technical team. In cases of cleaning-up, replication is recommended. In case of spillage, clean up immediately. Do not drag sharp or abrasive objects.*

SCAN QR CODE



AMOP, Lda  
R. Chão Redondo, 258  
Apt. 38  
3754-906 Aguada de Baixo  
Águeda - Portugal

T. 234 667 957  
E. [amop@grupoamop.com](mailto:amop@grupoamop.com)  
[www.grupoamop.com](http://www.grupoamop.com)

GPS  
N 40 30.837, W 8 26.465

Export Contacts  
T. +351 234 661 904  
F. +351 234 661 903  
E. [export@grupoamop.com](mailto:export@grupoamop.com)

amop<sup>®</sup>  
synergies

